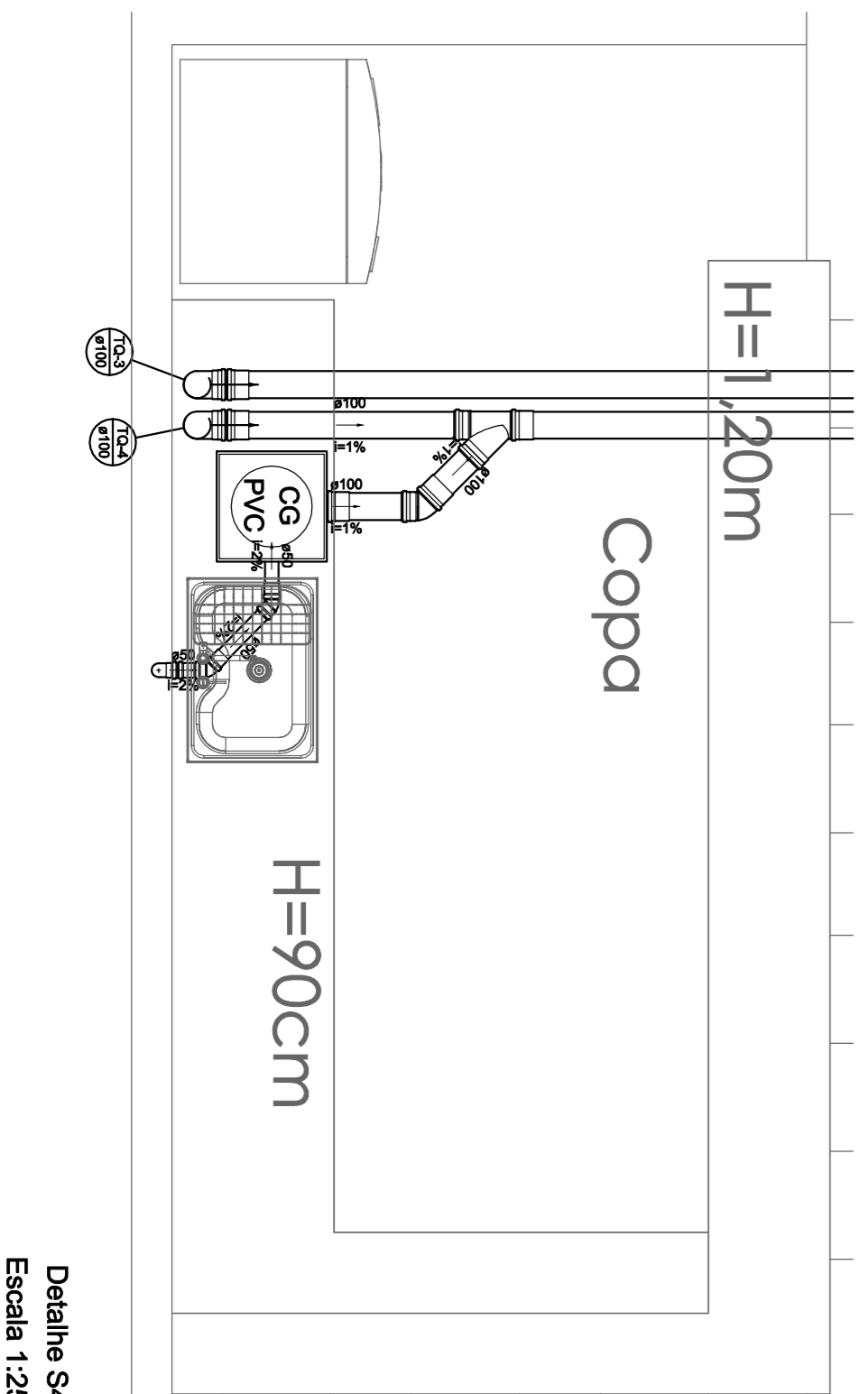
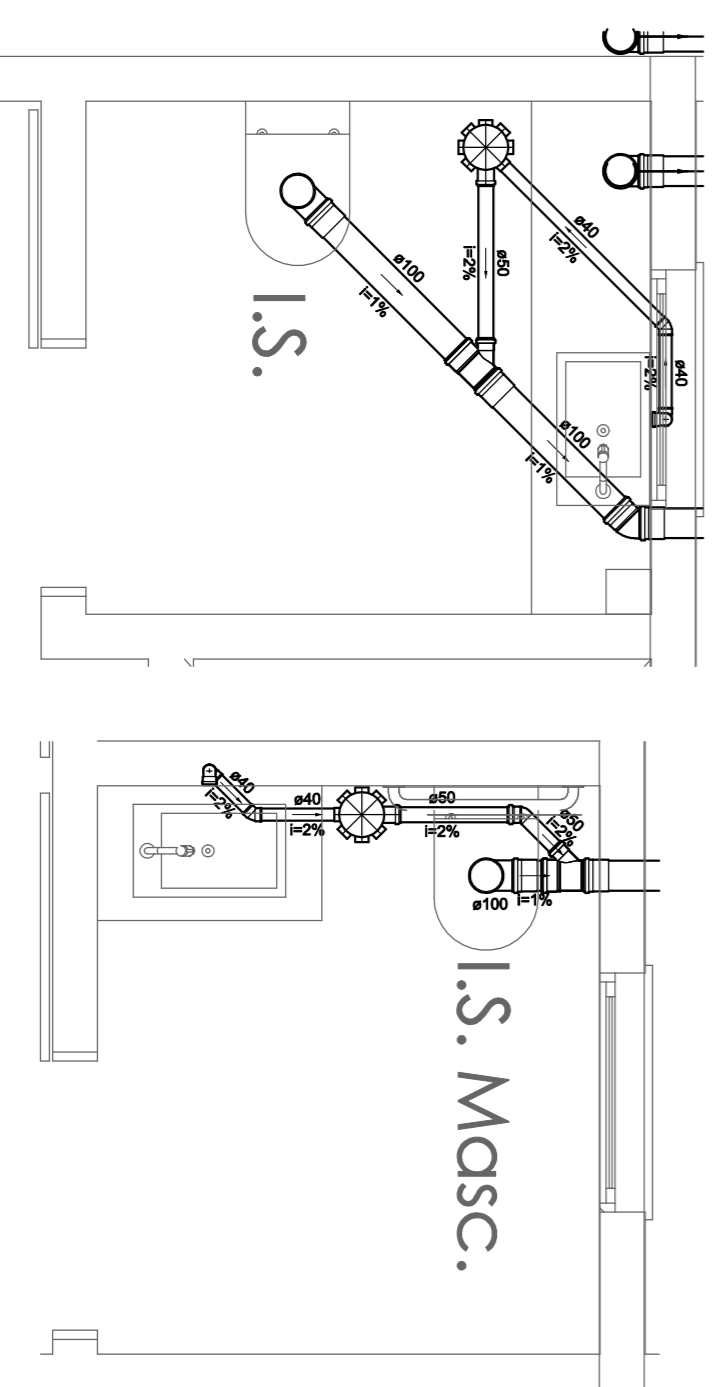


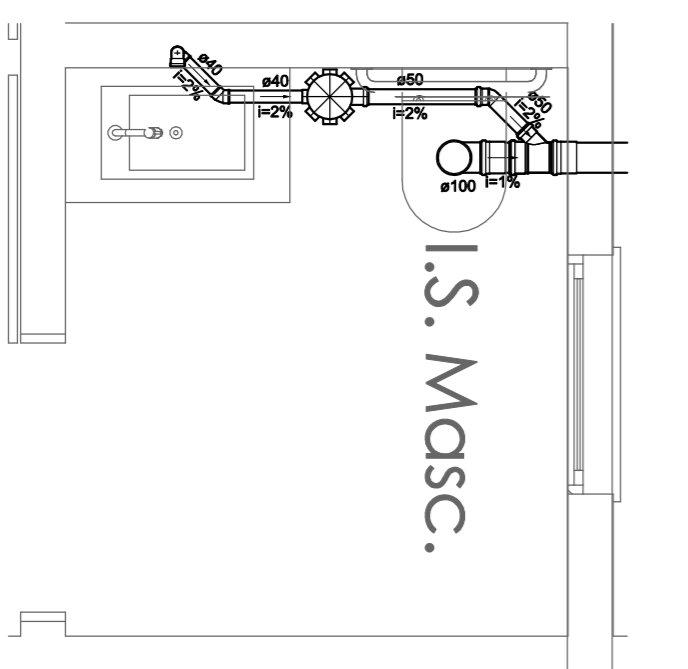
Planta Térreo - nível Rua Sete Lagoas
ESC: 1 : 75



Detalhe S4
Escala 1:25



Detalhe S1
Escala 1:25



Detalhe S3
Escala 1:25

NOTAS:

- 01- TODA TUBULAÇÃO DE ESGOTO DEVERÁ SER EM PVC RÍGIDO.
- 02- OS TUBOS DE PVC RÍGIDO PARA ESGOTO, QUANDO SUBTERRÂNEOS, DEVERÃO SER ENVOLTOS COM UMA CAMADA DE CONCRETO PARA MELHOR PROTEÇÃO CONTRA ESFORÇOS MECÂNICOS.
- 03- DIÂMETRO DAS TUBULAÇÕES EM mm.
- 04- TODO DRENO DE ÁGUAS PLUVIAIS, DEVERÁ SER PARA LOCAL QUE NÃO POSSA PROVOCAR EROSÃO NO TERRENO.
- 05- TODO DRENO DE ÁGUAS PLUVIAIS DEVERÁ OBEDECER A INCLINAÇÃO DO TERRENO.
- 06- TODO TUBO DE QUEDA, DE ÁGUA PLUVIAL, SEMPRE QUE POSSÍVEL, DEVERÁ SER EMBUITO NA ALVENARIA.
- 07- PARA INSTALAÇÃO DAS PEÇAS DE UTILIZAÇÃO SANITÁRIAS, DEVE-SE EMPREGAR AS MEDIDAS PADRÃO, EM RELAÇÃO À ALTURAS E DISTÂNCIAS DE PISO E PAREDE, PARA MEDIDAS ESPECÍFICAS, CONSULTAR O ARQUITETO E OU DECORADOR.

Lista de Materiais	Legenda
Caixa de Passagem	Adapt. drenagem para piso metálico
Caixa de gordura PVC	Cap. bolsa lisa
CG 30 cm	Caixa Sifonada
Caixa de inspeção de esgoto sifonada	Caixa Inspeção Esgoto Sifonada
CES- 60x60 cm	
PVC Acessórios	
Caixa sifonada	Caixa de Cordura
100x100x60	Cap
150x150x60	Curva 45° curva Ameno
Sifão de copo pl. pia e lavatório	Curva 90 longa
1" - 1,1/2"	Curva 90 curta
1" - 2"	100 mm
Valvula pl. lavatório e bique	Curva 90 longa
3 pc	100 mm
1 pc	Joelho 45
1 pc	100 mm
1 pc	40 mm
1 pc	Joelho 90
1 pc	100 mm
1 pc	40 mm
1 pc	50 mm
1 pc	Joelho 90 canal pl. esgoto secundário
1 pc	40 mm - 1,1/2"
1 pc	Juntão simples
6 pc	100 mm - 50 mm
7 pc	100 mm - 100 mm
2 pc	50 mm - 50 mm
1 pc	50 mm - 50 mm
22 pc	Lava
9 pc	40 mm
6 pc	Lava simples
9 pc	100 mm
6 pc	50 mm
37,31 m	Tubo PVC pontie-bolsa c/ virala
2,4 m	100 mm - 2"
4,6 m	Tubo rígido c/ pontie lisa
57,13 m	100 mm - 4"
11,14 m	40 mm - 2"
18,90	75,90
5 pc	40 mm

Lista de Materiais	Legenda
Caixa de Passagem	Adapt. drenagem para piso metálico
Caixa de gordura PVC	Cap. bolsa lisa
CG 30 cm	Caixa Sifonada
Caixa de inspeção de esgoto sifonada	Caixa Inspeção Esgoto Sifonada
CES- 60x60 cm	
PVC Acessórios	
Caixa sifonada	Caixa de Cordura
100x100x60	Cap
150x150x60	Curva 45° curva Ameno
Sifão de copo pl. pia e lavatório	Curva 90 longa
1" - 1,1/2"	Curva 90 curta
1" - 2"	100 mm
Valvula pl. lavatório e bique	Curva 90 longa
3 pc	100 mm
1 pc	Joelho 45
1 pc	100 mm
1 pc	40 mm
1 pc	Joelho 90
1 pc	100 mm
1 pc	40 mm
1 pc	50 mm
1 pc	Joelho 90 canal pl. esgoto secundário
1 pc	40 mm - 1,1/2"
1 pc	Juntão simples
6 pc	100 mm - 50 mm
7 pc	100 mm - 100 mm
2 pc	50 mm - 50 mm
1 pc	50 mm - 50 mm
22 pc	Lava
9 pc	40 mm
6 pc	Lava simples
9 pc	100 mm
6 pc	50 mm
37,31 m	Tubo PVC pontie-bolsa c/ virala
2,4 m	100 mm - 2"
4,6 m	Tubo rígido c/ pontie lisa
57,13 m	100 mm - 4"
11,14 m	40 mm - 2"
18,90	75,90
5 pc	40 mm

PROJETO HIDROSSANITÁRIO

RESPONSÁVEL TÉCNICO

A. Macedo
Projetos e Engenharia

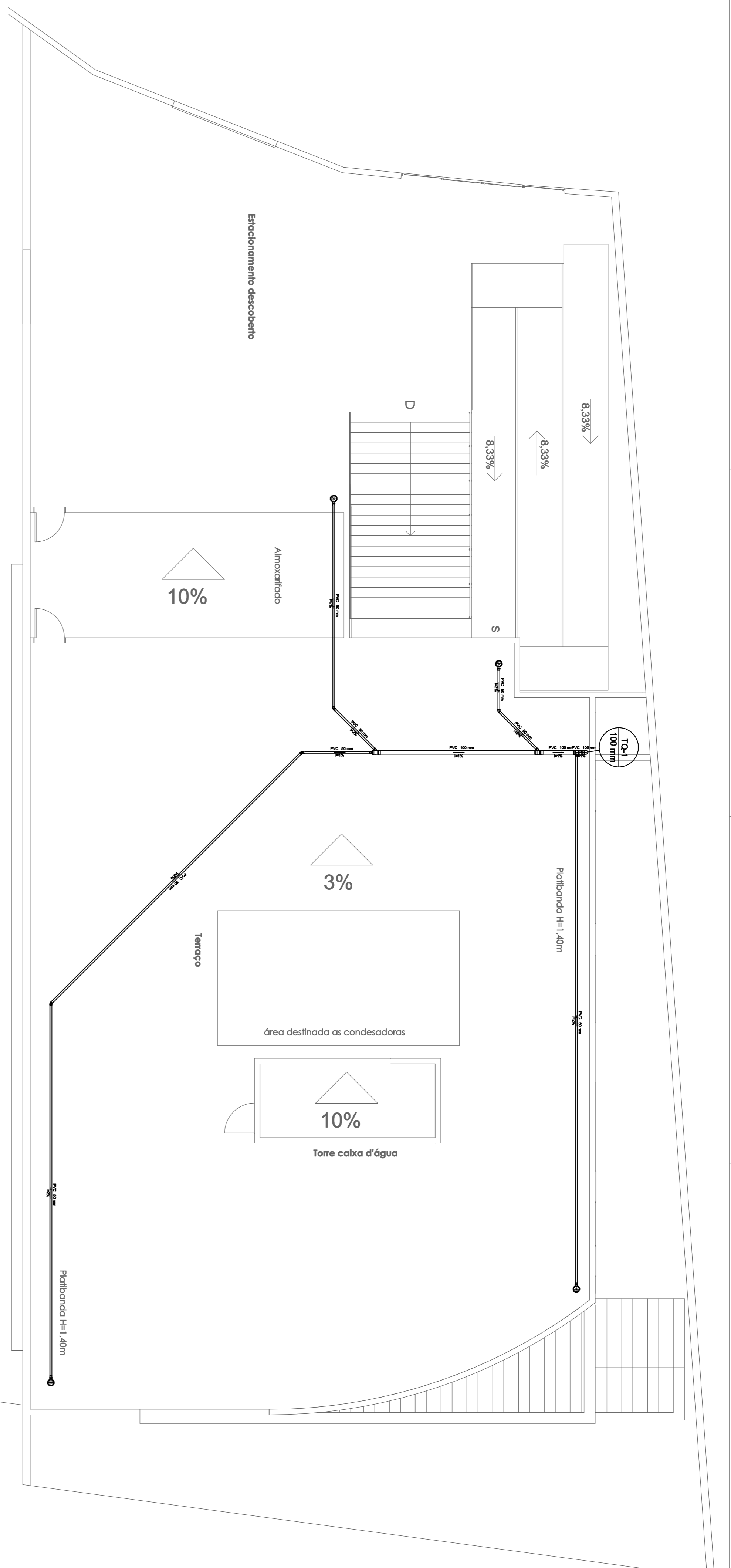
RUA MARCANEDA, CORRENZA, Nº793, CAVALAN, SETE LAGOAS/MG
FONE: (51) 3771-0084 - 3772-9936

CONTRIBUÍDA/INDICADA

PLANTA E DETALHES TÉRREO
PROJETO SANITÁRIO

PRANCHETA: **1/3**

INSERÇÃO DA OBRA:		RUA SETE LAGOAS - CENTRO	
COLAR:	JECUITIBÁ/MG	TOTAL:	JANEIRO/2022
USO:	COMERCIAL	ÁREA:	731,91m²
PROPOSTADO:	JECUITIBÁ CÂMARA MUNICIPAL	ESCALA:	INDICADA
	CNPJ: 21.607.569/0001-90	ART:	



Lista de Materiais	
PVC Acessórias	
Caixa sifonada	4 pg
DN=150x50	
PVC Sifon	
Joelho 45	4 pg
50 mm	
Joelho 90	1 pg
100 mm	
Junção simples	2 pg
100 mm - 50 mm	
Redução excêntrica	1 pg
100 mm - 50 mm	
Tubo de PVC com bolha c/ virado	7,82 m
100 mm - 4"	
50 mm - 2"	45,67 m
Tã sanitário	
100 mm - 50 mm	1 pg

Legenda	
⊙	Caixa Sifonada
•	Joelho 45
◻	Joelho 90 - desce
∩	Junção simples
∩	Junção simples c/ redução
—	Tã sanitário

Planta Estacionamento - nível estrada particular

ESC: 1 : 75

NOTAS:

- 01 - TODA TUBULAÇÃO DE ESGOTO DEVERÁ SER EM PVC RIGIDO.
- 02 - OS TUBOS DE PVC RIGIDO PARA ESGOTO, QUANDO SUBTERRÂNEOS, DEVERÃO SER ENVOLTOS COM UMA CAMADA DE CONCRETO PARA MELHOR PROTEÇÃO CONTRA ESFORÇOS MECÂNICOS.
- 03 - DIÂMETRO DAS TUBULAÇÕES EM mm.
- 04 - TODO DRENO DE ÁGUAS PLUVIAS, DEVERÁ SER PARA LOCAL QUE NÃO POSSA PROVOCAR EROSAO NO TERRENO.
- 05 - TODO DRENO DE ÁGUAS PLUVIAS DEVERÁ OBEDECER A INCLINAÇÃO DO TERRENO.
- 06 - TODO TUBO DE QUEDA, DE ÁGUA PLUVIAL, SEMPRE QUE POSSIVEL, DEVERÁ SER EMBUTIDO NA ALVENARIA.
- 07 - PARA INSTALAÇÃO DAS PEÇAS DE UTILIZAÇÃO SANITÁRIAS, DEVE-SE EMPREGAR AS MEDIDAS PADRÃO, EM RELAÇÃO A ALTURAS E DISTÂNCIAS DE PISO E PAREDE, PARA MEDIDAS ESPECIAIS, CONSULTAR O ARQUITETO E OU DECORADOR.

PROJETO HIDROSSANITÁRIO

RESPONSÁVEL TÉCNICO



A. MACEDO PROJETOS & ENGENHARIA
 R.T. ANTONIO AUGUSTO DE MACEDO
 Eng. Civil - N.º 58.746/0 - Minas Gerais
 Rua Maracandá, Centro, N.º 799, Camamu, Serra Laços, MG
 CEP: 37.295-000

CENTRO DE REG. PROF. ENGENHARIA

PLANTA E DETALHES ESTACIONAMENTO
 PROJETO SANITÁRIO

3/3

ESTABELECI-TO/EMPRESA		RUA SETE LAGOAS - CENTRO		PRANCHAS	
DATA:	JANEIRO/2022	DATA:	JANEIRO/2022	QNTD:	
USO:	COMERCIAL	ÁREA:	731,91 m ²	INDICADA:	
PROJETADO:					

JEOUITIBA CÂMARA MUNICIPAL
 CNPJ: 21.607.569/0001-90